

VILLE DE
MARSEILLE

MEETING

OM ATHLÉTISME

STADE DE LUMINY

SAMEDI 20 JUIN 2026

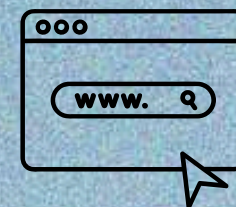
PROGRAMME

19h00 - 100 m TC
19h30 - 400 m TC
20h00 - 800 m TC
20h30 - 1000 m BE et MI
21h00 - 1500m TC
21h30 - 200 m TC
22h00 - 3000 m TC

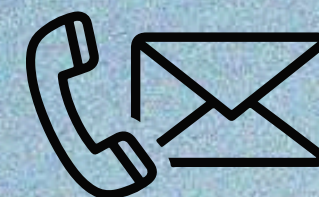
18h00 → Longueur
19h30 → Triple saut
20h00 → Hauteur

Inscription sur le site de la ligue d'athlétisme région sud à partir du jeudi 28 mai au mardi 16 juin 23h59

Une buvette sera disponible sur place pour vous restaurer et vous rafraîchir

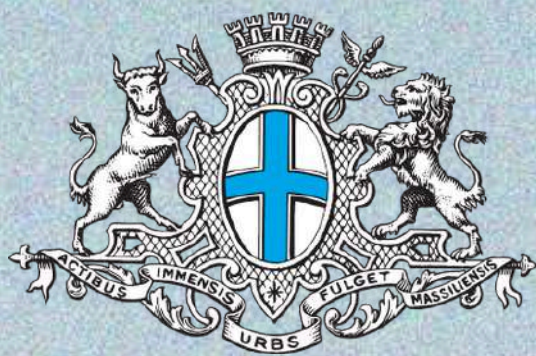


contact@omathletisme.com
07 66 13 69 36



REGLEMENT :

- Chaque club s'engage à fournir un jury officiel par tranche de 3 athlètes.
- L'organisateur se réserve le droit de refuser les athlètes d'un club ne fournissant aucun juge. (Le club en question en sera informé 2 jours avant et devra prévenir ses adhérents).
- Pas d'inscription sur place, pas d'émargement les séries et groupes de concours seront planifiés avant la compétition. 5 euros en cas d'absence.
- Le programme pouvant être modifié en fonction du nombre d'engagés.
- Minime (hors 1000m et 2000 m) sur demande uniquement auprès de l'organisation (selon nombre d'inscrit et niveau).



VILLE DE
MARSEILLE

MEETING OM ATHLÉTISME

& Départementaux Lancer long et Steeple 13

STADE DE LUMINY

SAMEDI 23 MAI 2026

PROGRAMME

15h30 - 100 m TC

16h00 - 110 / 100 Haies

16h30 - 400 m TC

17h15 - 800 m TC

17h45 - 1500 m TC

18h30 - 1000 m BE et MI

19h00 - 2000 m MI

19h30 - Finale 100 m TC

19h45 - 2000 m Steeple CAF

3000 m Steeple JUF/ESF/SEF/MAF

20h10 - 2000 m Steeple CAM

3000 m Steeple JUM/ESM/SEM/MAM

20h30 - 3000 m TC

Concours :

12h30 → Groupe 1 (Disque / Javelot)

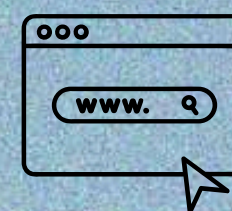
14h00 → Groupe 2 (Disque / Marteau)

15h30 → Groupe 3 (Disque / Marteau / Poids)

17h00 → Groupe 4 (Disque / Javelot / Poids)

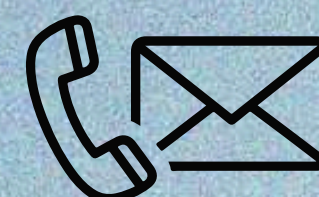
18h30 → Groupe 5 (Marteau / Javelot / Poids)

Inscription sur le site de la ligue d'athlétisme région
sud à partir du jeudi 30 avril au mardi 19 mai 23h59



Une buvette sera disponible sur place pour
vous restaurer et vous rafraîchir

contact@omathletisme.com
07 66 13 69 36



REGLEMENT :

- Chaque club s'engage à fournir un jury officiel par tranche de 3 athlètes.
- L'organisateur se réserve le droit de refuser les athlètes d'un club ne fournissant aucun juge. (Le club en question en sera informé 2 jours avant et devra prévenir ses adhérents).
- Pas d'inscription sur place, pas d'émargement les séries et groupes de concours seront planifiés avant la compétition. 5 euros en cas d'absence.
- Le programme pouvant être modifié en fonction du nombre d'engagés.
- Minime (hors 1000m et 2000 m) sur demande uniquement auprès de l'organisation (selon nombre d'inscrit et niveau).